

Επαναφέροντας ιστορικές πολιτισμικές περιηγήσεις ενισχύοντας την βιωσιμότητα τους: το παράδειγμα του ερευνητικού προγράμματος TRACCE

Authors: Markos Konstantakis, Alexandros Teneketzis, George Caridakis

**Intelligent Interaction Research Group
Department of Cultural Technology & Communication
University of the Aegean**



Η ομάδα μας



Intelligent Interaction

ii.aegean.gr



iLab



Aegean University



Athena RC

Intelligent Interaction Research Group

Ακαδημαϊκό προσωπικό



George Caridakis

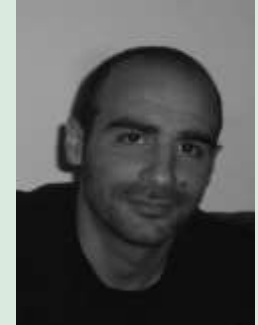
Μεταδιδάκτορες



Alexandros
Teneketzis



George
Alexandridis



John
Christodoulou

Υποψήφιοι Διδάκτορες



John
Aliprantis



Efthymia
Moraitou



Konstantinos
Michalakis



Markos
Konstantakis



Irene
Kalatha



George
Trichopoulos



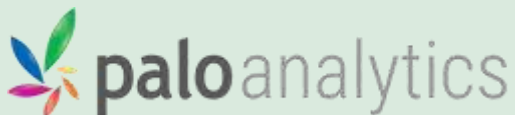
Ερευνητικά ενδιαφέροντα

- ✓ Μικτή/Επαυξημένη Πραγματικότητα
- ✓ Πολιτισμική Εμπειρία Χρήστη
- ✓ Διάχυτη Υπολογιστική με έμφαση στην επίγνωση πλαισίου
- ✓ Ψηφιακή Αναπαράσταση Πολιτισμικών τεκμηρίων μέσω τεχνολογιών Σημασιολογικού Ιστού και Ανοικτών Διασυνδεδεμένων Δεδομένων



Χρηματοδοτούμενα προγράμματα

- 2 Ερευνώ Δημιουργώ Καινοτομώ (TRACCE | PaloAnalytics)
- 2 Καινοτομία στον Πολιτισμό (CANTI | Aegeorama)
- 3 INTERREG (DigiArc | RE-CULT | Polysemi)
- 1 ΠΕΠ ερευνητικών υποδομών
- 3 ΕΛΙΔΕΚ υποτροφίες ΥΔ



Δραστηριότητα

Στο πλαίσιο της δραστηριότητας της ερευνητικής ομάδας, πραγματοποιήθηκαν αρκετά σύντομα έργα, που σχετίζονται με τα ενδιαφέροντα της ομάδας.

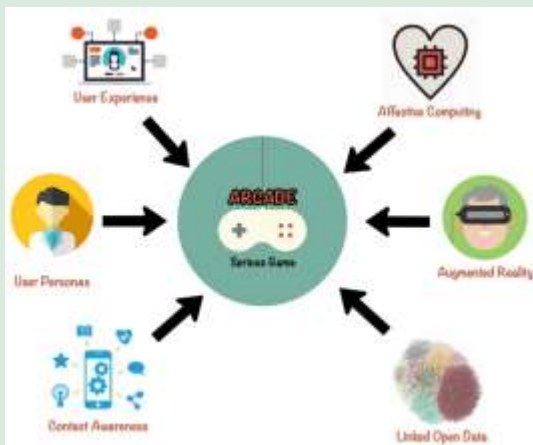


Fig. 3. Mobile prototype screens



TRACCE

TRavelogue with
Augmented Cultural & Contemporary Experience



Intelligent Interaction
Research Group - ii.aegean.gr

Project



Intelligent Interaction

 **DOTSOFT**
TECHNOLOGY+PROJECTS+SOLUTIONS



ΙΔΡΥΜΑ
ΑΙΚΑΤΕΡΙΝΗΣ
ΛΑΣΚΑΡΙΔΗ



Tourism
& Entrepreneurship
Research Lab

Partners



LabMAT


Laboratory of Music
Acoustics and
Technology

Κεντρική ιδέα

Ο χρήστης ακολουθεί το ιστορικό μονοπάτι ενός ταξιδιώτη του 17ου ή 19ου αιώνα, διατηρώντας παράλληλα πρόσβαση σε μια ποικιλία από σύγχρονες πηγές πληροφοριών και άλλες εμπειρίες ταξιδιωτών, καθώς και έχοντας τη δυνατότητα να συνθέσει το δικό του ταξίδι.



Οι υπηρεσίες απευθύνονται κυρίως σε επαγγελματίες του τουρισμού και σε πολιτιστικούς φορείς, προκειμένου να σχεδιάσουν εξατομικευμένες εκδρομές (διαδρομές, ξεναγήσεις, οδηγούς έκθεσης, προγράμματα διερμηνείας κλπ.) που θα ενισχύσουν την εμπειρία των επισκεπτών.



Τεχνολογίες

Σημασιολογικός Ιστός

Υποστηρίζει αποτελεσματικά τη διαχείριση και την προώθηση των πολιτιστικών πληροφοριών



Ψηφιακή Αφήγηση

Σε συνδυασμό με φυσικές περιηγήσεις, προκειμένου να βελτιωθεί η ιστορική περιηγητική εμπειρία

Επαυξημένη Πραγματικότητα

Η οπτικοποίηση δεδομένων και η ακουστική ανασυγκρότηση του παρελθόντος θα εμπλουτίσουν την εμπειρία των επισκεπτών.



Εμπειρία Χρήστη

Νέες πληροφορίες θα ενσωματωθούν στην υπάρχουσα αφήγηση, γεφυρώνοντας τη χρονική απόσταση μεταξύ παρελθόντος και παρόντος.

Η διάχυτη πλατφόρμα TRACCE θα περιλαμβάνει όλες τις παραπάνω τεχνολογίες, δημιουργώντας μια σύνθετη ψηφιακή αφήγηση που θα συνδυάζει ψηφιακές αναπαραστάσεις με φυσικές περιηγήσεις.



Ενότητες Εργασίας έργου TRACCE

- **ΕΕ1: Ανάλυση απαιτήσεων και εξαγωγή προδιαγραφών**
- ΕΕ2: Μελέτη περιηγητικής εμπειρίας
- ΕΕ3: Υπολογιστική αναπαράσταση εμπειρίας περιήγησης
- ΕΕ4: Ανάπτυξη συστατικών διάχυτης πλατφόρμας
- ΕΕ5: Ενσωμάτωση, πιλοτική εφαρμογή και αξιολόγηση
- ΕΕ6: Μελέτη σκοπιμότητας



Διαδικασία ανάλυσης απαιτήσεων και εξαγωγής προδιαγραφών

Ερωτηματολόγια και Focus Group



Ερωτηματολόγιο πολιτισμικής περιήγησης

Ευχαριστούμε πολύ που συμμετέχετε στο ερωτηματολόγιο του ερευνητικού έργου TRACCE στο πλαίσιο της ΔΡΑΣΗΣ ΕΘΝΙΚΗΣ ΕΜΒΕΛΕΙΑΣ «ΕΡΕΥΝΑ-ΔΗΜΙΟΥΡΓΙΑ-ΚΑΙΝΟΤΟΜΙΑ» - ΕΥΔ ΕΠΙΛΕΚ - ΕΥΔΕ ΕΤΑΚ.

Οι ερωτήσεις που έχουν δημιουργηθεί επιχειρούν να απαντήσουν τόσο σε ερωτήματα σχετικά με το προφίλ σας όσο και στις ενέργειές σας πριν, κατά τη διάρκεια και μετά το τέλος μιας πολιτισμικής περιήγησης. Παρακαλούμε απαντήστε τις παρακάτω ερωτήσεις.

Image title



Δημογραφικά στοιχεία

Description (optional)

Ηλικία

- <18
- 19 - 25
- 26 - 35
- 36 - 50
- 51 - 64
- 65+

Η υλοποίηση των ερωτηματολογίων χωρίστηκε σε 3 διαφορετικά ερωτηματολόγια:

για τους τελικούς χρήστες, για τους φορείς πολιτισμού και για τους επαγγελματίες πολιτιστικής περιήγησης.

Μέρος των ερωτηματολογίων TRACCE (250 answers)

Email

Short answer text

Τύπος οργανισμού

- μουσείο
- βιβλιοθήκη
- αρχείο
- εκπαιδευτικό ίδρυμα
- οργανισμός Τοπικής Αυτοδιοίκησης
- Other...

Μέγεθος προσωπικού του οργανισμού

Short answer text

Ποια τμήματα ή ειδικότητες υπάρχουν στον οργανισμό σας;

Short answer text

Ποια είναι η ετήσια επισκεψιμότητα του οργανισμού;

Short answer text



Συλλογές

Description (optional)

Τι είδους συλλογές έχετε;

- αρχαιολογική
- λογογραφική
- επιστημών
- φυσικής ιστορίας
- τέχνης
- Άλλες...

Διαθέτετε ψηφιοποιημένη συλλογή;

- ναι
- όχι

Εάν ναι, διαθέτετε σύστημα διαχείρισης συλλογών;

- ναι
- όχι

Η τεκμηρίωση της συλλογής περιλαμβάνει μεταδεδομένα ή άλλη μορφή δομημένης περιγραφής;

- ναι
- όχι

Εμπειρία χρήστη

Description (optional)

Πόσο συχνά ταξιδεύετε κατά μέσο όρο ετησίως;

- 1-3 φορές
- 4-6 φορές
- παραπάνω

Συνήθως ταξιδεύετε ως (επιλέξτε όσες απαντήσεις θέλετε)

- μέλος γκρουπ
- με φίλους
- οικογενειακά
- μεμονωμένα

Κατά τη διάρκεια του ταξιδιού κινείστε με (επιλέξτε όσες απαντήσεις θέλετε)

- πεζός



- αυτοκίνητο

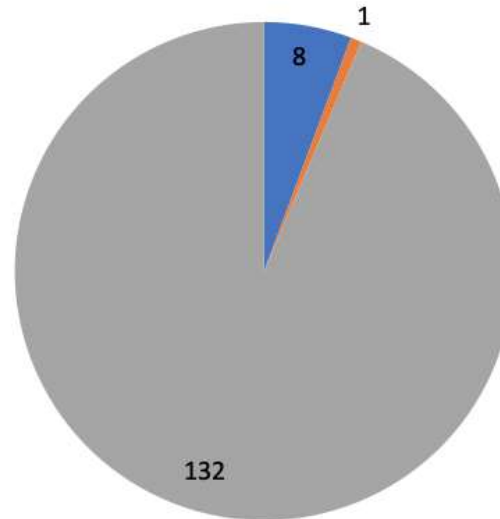


Στατιστικά ερωτηματολογίων TRACCE



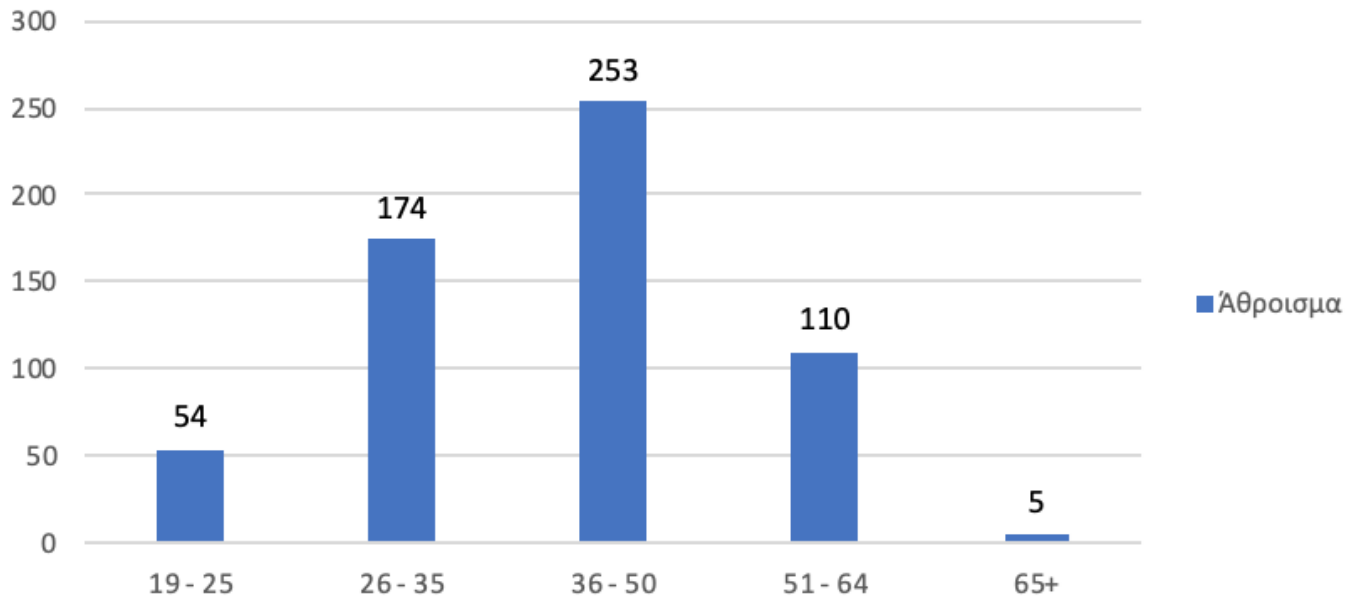
Intelligent Interaction

Εκπαίδευση

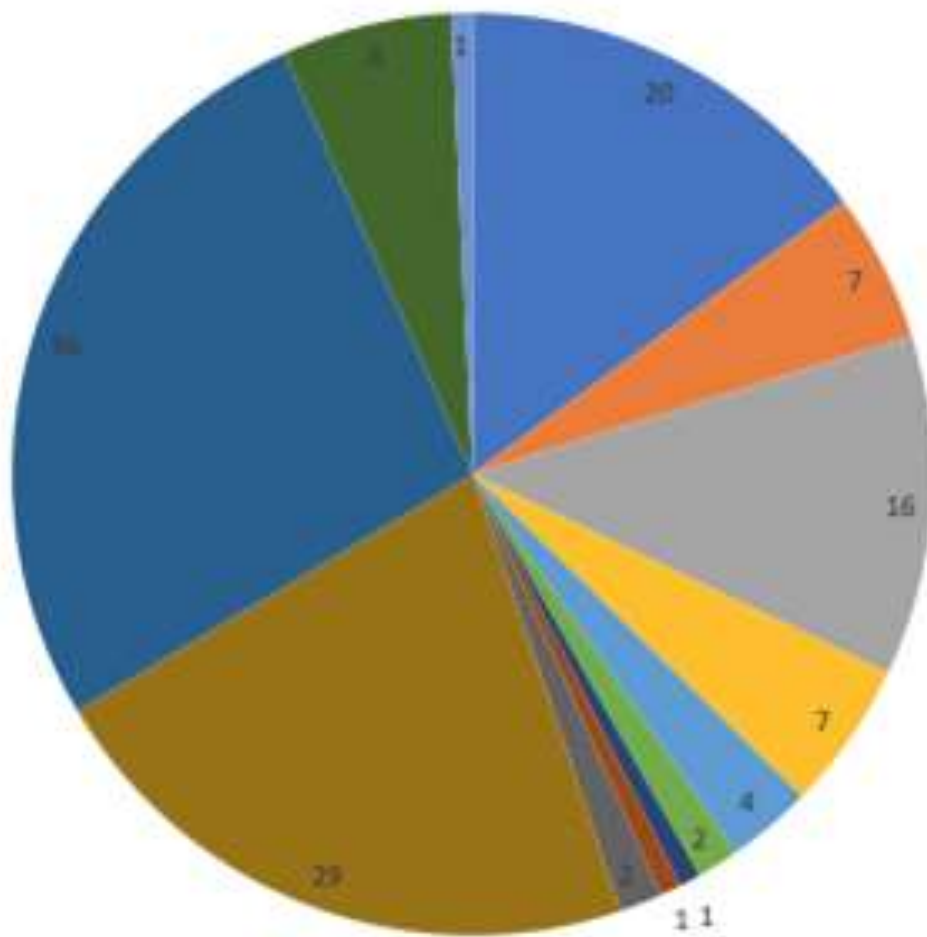


- δευτεροβάθμια
- πρωτοβάθμια
- τριτοβάθμια

Εξοικείωση με τεχνολογίες και κοινωνικά δίκτυα

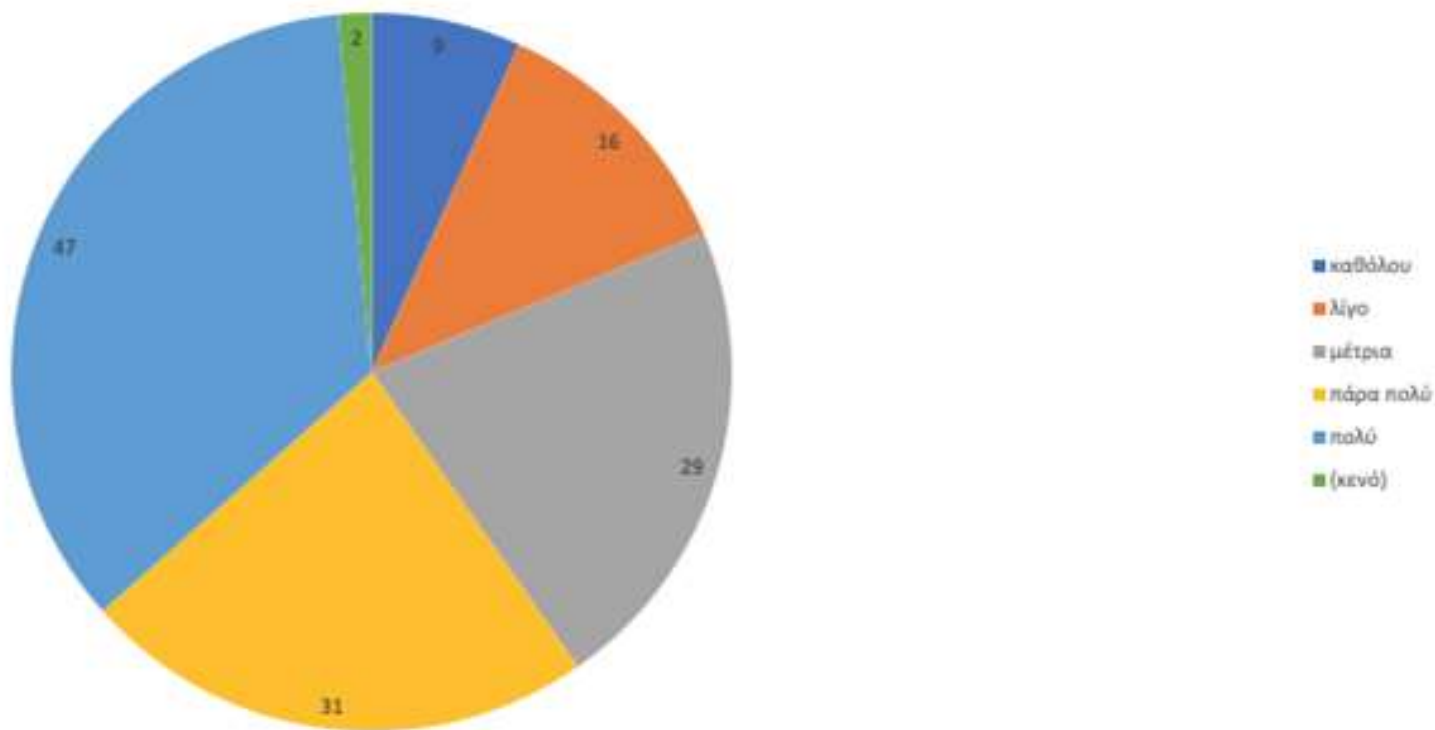


Συνήθως ταξιδεύετε ως (επιλέξτε όσες απαντήσεις θέλετε)

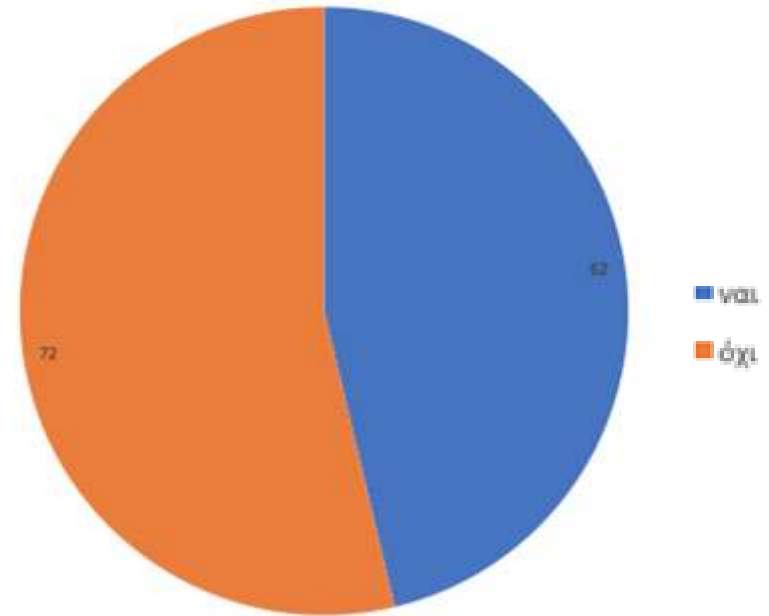


- με φίλους
- με φίλους, μεμονωμένα
- με φίλους, οικογενειακά
- με φίλους, οικογενειακά, μεμονωμένα
- μέλος γκρουπ
- μέλος γκρουπ, με φίλους
- μέλος γκρουπ, με φίλους, οικογενειακά
- μέλος γκρουπ, με φίλους, οικογενειακά, μεμονωμένα
- μέλος γκρουπ, οικογενειακά, μεμονωμένα
- μεμονωμένα
- οικογενειακά

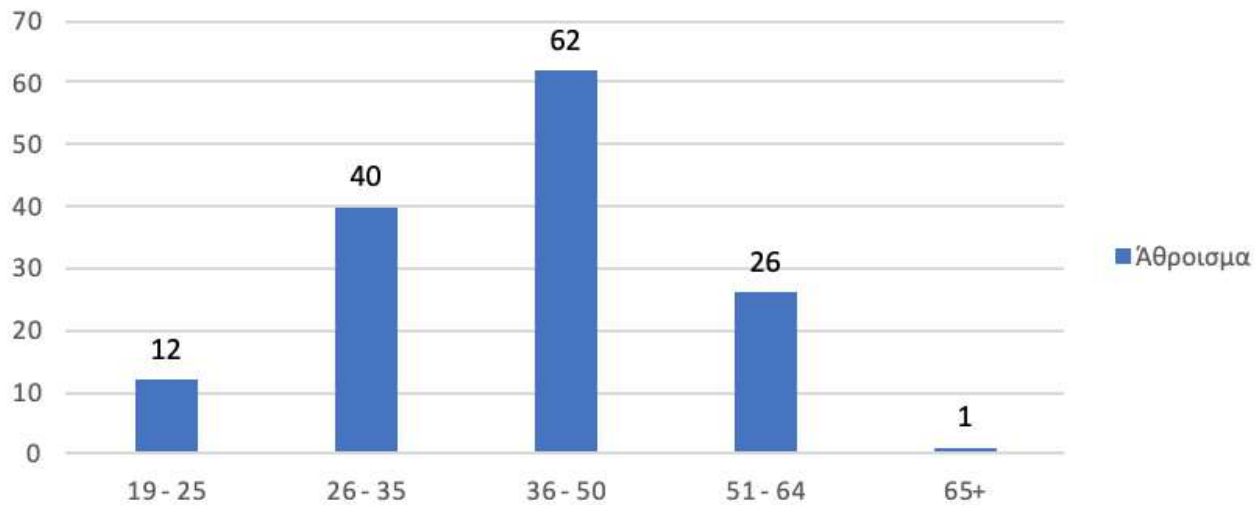
Κατά πόσο συμφωνείτε με τις παρακάτω προτάσεις; [Οι ψηφιακές εφαρμογές μπορεί να προσφέρουν περισσότερες δυνατότητες από την παραδοσιακή ξενάγηση σε σημεία πολιτισμού]



Θα ήσασταν διατεθειμένοι να πληρώσετε για μια τέτοια εφαρμογή

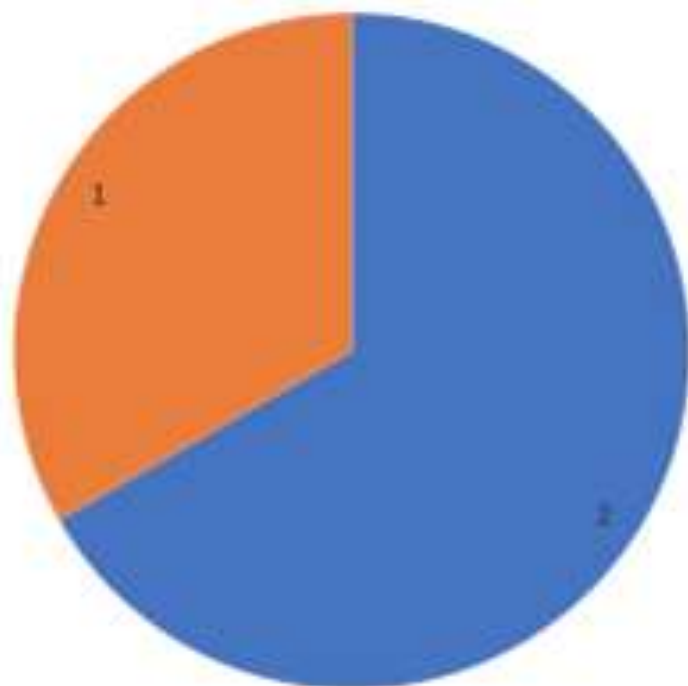


Θα ήσασταν διατεθειμένοι να πληρώσετε για μια τέτοια εφαρμογή; (Με βάση την ηλικία)



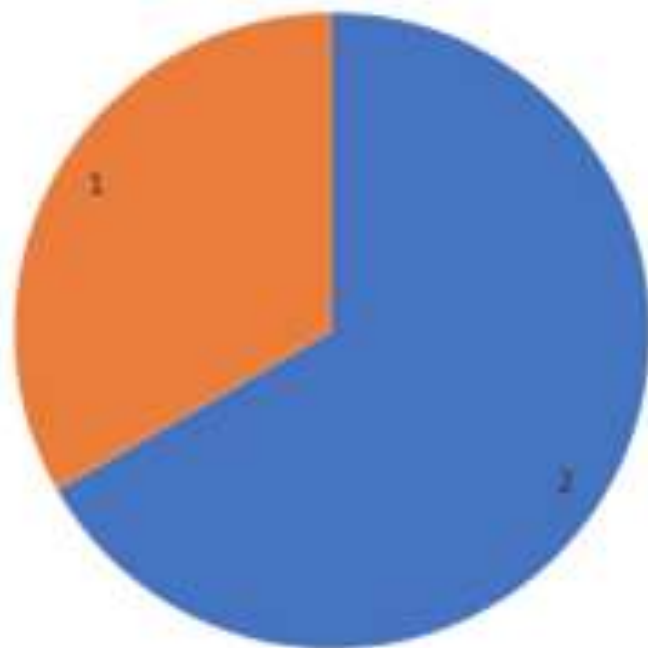
Σχετικά με τους επαγγελματίες πολιτιστικής περιήγησης προκύπτουν τα εξής:

Τι είδους υπηρεσίες διοργανώνετε ή διαθέτετε;



- εκδηλώσεις, ξεναγήσεις
- εκδρομές, βιωματικές εμπειρίες, ξεναγήσεις

Περιλαμβάνετε συνήθως ψηφιακά μέσα στο πρόγραμμα περιήγησης που προσφέρετε;



■ ναι
■ όχι

Focus group



Μέγαρο Μουσικής - Εθνική Πινακοθήκη - Εθνικό Ιστορικό Μουσείο -
ΥΠΠΟ - Ίδρυμα Ζογγολόπουλου - Μουσείο Μακεδονικού Αγώνα

Μερικά συμπεράσματα

- Το 60% του τουριστών ταξιδεύουν για αναψυχή
- Το 80% δεν διαθέτει πάνω από 3 ώρες για μια δραστηριότητα εντός της περιήγησης
- Ο σύγχρονος τουρίστας παρουσιάζεται με ποικιλία κινήτρων
- Στους προορισμούς πρέπει να προσφέρονται σύνθετες τουριστικές εμπειρίες, εμπλουτισμένες με εναλλακτικές δραστηριότητες
- Βασικός στόχος του πολιτιστικού τουρισμού είναι να επιτρέψει σε κάθε περιηγητή να γίνει ένα είδος πολιτιστικού ανθρωπολόγου
- Η εφαρμογή των τεχνολογιών στην ανάπτυξη υποδομών αποδεικνύεται ότι είναι από τα κύρια χαρακτηριστικά του πολιτιστικού τουρισμού

Ευχαριστούμε πολύ για την προσοχή σας!

Μάρκος Κωνσταντάκης
Αλέξανδρος Τενεκετζής
Γιώργος Καρυδάκης



University of the Aegean
Department of Cultural
Technology & Communication



website
ii.aegean.gr

